



Heike Reinsch
Feng Shui-Beraterin, Wohnraumberaterin IHK

Besser arbeiten mit Feng Shui

Alles erledigt?

Alle Arbeiten und Projekte sind abgeschlossen oder auf Termin gelegt und Unwichtiges wurde entsorgt? Der Schreibtisch ist aufgeräumt und wartet auf neue Aufgaben? Glückwunsch! Sie haben den Weg zum effektiven Arbeiten bereits gefunden!

Alle anderen, denen die Arbeit nicht so leicht von der Hand geht, sollten sich ihren Arbeitsplatz einmal genauer anschauen, denn: Die Atmosphäre an unserem Arbeitsplatz beeinflusst unsere Arbeitsweise und damit den Erfolg unserer Arbeit. Unordnung, optische Unruhe und ein ungeschützter Sitzplatz beeinträchtigen unseren Arbeitsfluss ebenso wie Störungen, Ablenkungen und eine schlechte

Organisation. Feng Shui kann uns dabei helfen, unseren Arbeitsplatz, und damit unser Wirken, zu optimieren. Oft sind es nur kleine Veränderungen, die eine messbare Verbesserung nach sich ziehen. Ein Arbeitsplatz mit gutem Feng Shui kann unser Wohlbefinden und unsere Produktivität steigern. Er fördert die Konzentration und hilft uns, Projekte in Angriff zu nehmen und zu einem erfolgreichen Ende zu

führen. Jeder Arbeitsplatz braucht dabei eigene – auf den Nutzer abgestimmte – Lösungen und sollte an die Gegebenheiten des Raumes angepasst werden.

Wenn Sie effektiver arbeiten möchten, stehe ich Ihnen gern beratend zur Seite und helfe Ihnen bei der individuellen Gestaltung Ihres Arbeitszimmers.

KEIMFARBEN wird Lizenznehmer für Farbkollektion „Les Couleurs“ Le Corbusier“

Le Corbusier war ohne Zweifel einer der bedeutendsten Architekten des 20. Jahrhunderts. Für ihn war die Farbgebung eines Gebäudes ein ebenso kräftiges Gestaltungsmittel wie der Grundriss oder der Schnitt. 1931 entwickelte er die erste Farbpalette, bestehend aus 43 architekturbezogenen Farben. 1959 ergänzte er diese durch 20 tiefe, dynamische Farbtöne:



leuchtende Buntnuancen, erdige kraftvolle Farbwerte und sattes Schwarz. Beide Kollektionen zeichnet eine einzigartige Ästhetik aus, die auch nach Jahrzehnten nichts an Schönheit, Kraft und Aktualität verloren hat. Alle Farbtöne sind harmonisch miteinander kombinierbar. So ist die „Polychromie architecturale“ nichts anderes als Werkzeug und Kunstwerk zugleich. KEIMFARBEN, der Weltmarktführer in Silikattechnik, wurde exklusiv autorisiert, besagte Farbkollektion in Wand- und Fassadenfarbe umzusetzen.

polyChro° - die originalen Le Corbusier-Farben aus dem Hause KEIMFARBEN

- faszinieren mit samtmatter Oberfläche
- begeistern mit ungeahnter Farbtiefe
- schaffen zeitlose Eleganz
- werden mit reinsten Farbpigmenten handwerklich gefertigt
- sind umweltverträglich, atmungsaktiv und wohngesund

Impressum

Malerfachbetrieb Reinsch
Mathias Reinsch
Zehlendorfer Str. 39, 30982 Pattensen
Telefon Büro: (05101) 15970
Telefon Werkstatt: (0511) 872112
Telefax: (05101) 15981
Email: info@maler-reinsch.de
Email: info@fengshui-reinsch.de



Meisterbetrieb
der Maler- und
Lackierer Innung

Bildnachweise: Fotolia, Claytec, KEIM, Anker, Expona

Für ein schönes Zuhause

NEWSLETTER 2016



Individualität leben

Mit Lehmräumen wohlfühlen



Beratung – Neue Tapetenkollektionen



Feng Shui & Raumideen – Wie wir wohnen...



Ausführung – Aktuelle Projekte



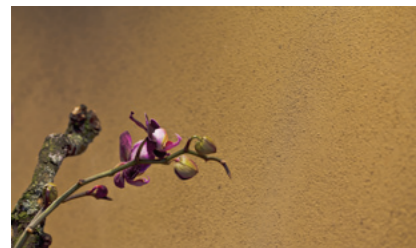
Individualität leben.

Räume aus Lehm haben Charakter. Ihre Merkmale sind ihre natürlich-tiefe Schönheit, Echtheit und ihr nachhaltiger Wert. Gesundheit, Entspannung, Wohlfühlen. Lehm ist ein Stück Urlaub im Alltag. Lehm ist einer der ästhetischsten Stoffe, die uns die Natur zum Bauen bietet. Die sorgfältig ausgearbeitete Oberfläche zeichnet sich durch eine ausdrucksstarke Materialität aus. Das plastische Material Lehm ermöglicht dabei eine kreative und moderne Raumgestaltung.



Die Oberfläche des Lehmputzes kann ge-
glättet oder rau ausgestaltet und anschlie-
ßend auch mit einer diffusionsoffenen
Farbe gestrichen werden. In besonderem
Maße trägt Lehm physikalisch zu einem
gesunden Raumklima bei. Dies wird mög-
lich durch die Eigenschaften des Tonma-
terials. Außerdem ist Lehm so ressourcen-
schonend und umweltfreundlich wie kein
zweites Baumaterial.

- Lehm ist zu 100 % wiederverwertbar
- schützt und konserviert Holz
- enthält keine Schadstoffe
- verursacht keine Allergien
- absorbiert Gerüche
- bindet Schadstoffe aus der Raumluft
- beugt Schimmelbildung vor
- ist ein guter Wärmespeicher
- ist elektrostatisch neutral



Lehmverputzte Wände lassen Tiefe erle-
ben, sind ursprünglich und ökologisch,
aber vor allem repräsentativ und schön
für die Sinne. Und das jeden Tag aufs
Neue. Wie wäre es z. B. mit dem YOSIMA
Designputz von Claytec, der mit Zuschlä-
gen aus Glimmer oder Stroh überrascht.
Lassen Sie sich von uns beraten.



Cube

Unter diesem Begriff präsentiert das Tra-
ditionshaus Anker seine neue Objekt-
kollektion für robuste Teppichböden. Die
verschiedenen Designs sind in fünf Ord-
nern zu einem Würfel zusammengefasst.
Bemerkenswert ist das zu 100 % recycelte
Econyl-Garn. Es ist nicht wie üblich ein-
gefärbt, sondern durchgefärbt. Das hat
große Vorteile in der Reinigungsfähigkeit,
UV- und Farbstabilität aber auch in der
Ökobilanz.



Eine große Auswahl: Lassen Sie sich inspirieren!
ANKER ist eine eingetragene Marke der ANKER Gebr.
Schoeller GmbH + Co. KG, Düren. Foto: ANKER

Aktuelle Tapetenkollektionen

Die Heimtextil-Messe in Frankfurt zeigt uns
auf: Auch in 2016 steht die Gestaltung eines
natürlichen Wohnstils im Vordergrund. So
finden sich bei den Tapeten eher ruhige,
introvertierte Designs sowie warme, sicht-
und fühlbare Oberflächenstrukturen. Sanfte
Farbgebungen aus Sand- und Beige-
tönen und Pastellfarben schaffen eine
Wohlfühl-Atmosphäre, die dem natürli-
chen Wohnen entgegenkommt. Dezent
Glimmereffekte aus Gold und Bronze und
Farbschattierungen, die den Vintage-Look
aufgreifen, setzen interessante Akzente
und sorgen für etwas Glamour.

Neu in unserem Hausprogramm sind die
Kollektionen Essener Selena und Spect-
rum sowie die Rasch Textil Raffinesse und
Tintura.



CPW Cramer Paris Werkstoffe

Treppenbrüstung in Betonspachteltechnik

Vor zwei Jahren haben wir Ihnen das Produkt Beton Ciré vorgestellt. Eine sehr strapa-
zierungsfähige Spachtelmasse auf Zementbasis, die durch eine entsprechende Versiegelung
auch in Feuchträumen Verwendung findet. In der Folgezeit sind bereits interessante Ar-
beiten entstanden. Das jüngste Projekt muss hier unbedingt vorgestellt werden, weil
es besonders die Möglichkeiten o. g. Materials unter Beweis stellt. In Spachtelmasse
gehüllt, geschliffen und versiegelt wurde ein Treppenbrüstungselement, das zuvor eher
erlangweilt in rustikaler Reibeputzstruktur um Aufmerksamkeit kämpfen musste.

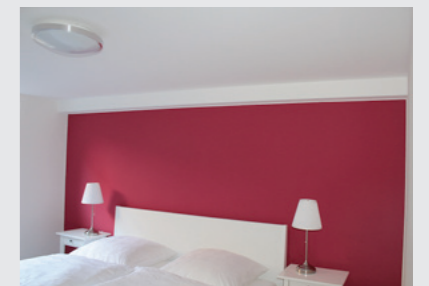
Zunächst wurden die Flächen
und die Kanten mit ihren Linien
und Kurven mit einer zweilagigen
Grundspachtelung in Form
gebracht. Danach erfolgten eine
Grundierung und der Auftrag
von Beton Ciré Spachtelmas-
se in zwei Arbeitsgängen. Zum
Abschluss wurden die Flächen
und Kanten nachgeschliffen und
versiegelt. Beton Ciré eignet sich
unverkennbar gut dazu, Wan-
delemente und kubische Formen
geschlossen darzustellen.



Aktuelle Kundenarbeiten Räume mit interessanten Details



Gespachtelte Wände mit Glattvlies beklebt,
Wandfarbe Nassabriebsklasse 1, Farbton
3D Hellweiß. Wandabschluss zur Decke mit
Orac Stuckprofil Heritage XL.



Wohnung im Souterrain. Wände mit Kalk-
Feinputz gefilzt und Silikatfarbenfinish.
Sonderflächen aus der Farbkollektion „Les
Couleurs® Le Corbusier“.

Teamwork – Ein eingespieltes Team, das Hand in Hand arbeitet



Kompetente und engagierte Mitarbeiter sind das A und O einer Firma. Neben der fachlichen Kompetenz, die durch regelmäßige Schulungen erweitert wird, erfordern die tägliche Zusammenarbeit und Absprache mit Kollegen und der regelmäßige Umgang mit unseren Kunden ein hohes Maß an Einsatz und Empathie.

Wir freuen uns auf Sie, was können wir für Sie tun? Rufen Sie uns an: (05101) 15970